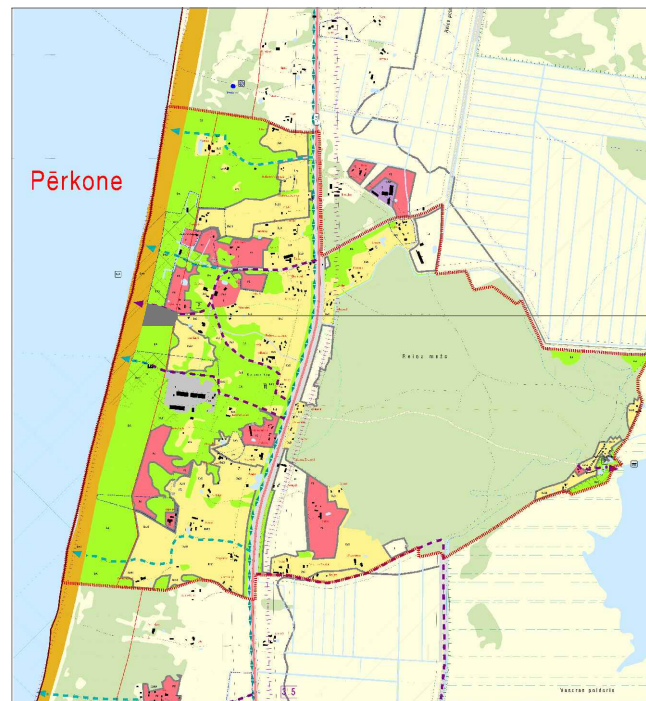


Zemesgabala novietojums Nīcas pagastā



"Susuri"

TERITORIJAS PLĀNOTĀS (ATĻAUTĀS) IZMANTOŠANAS PLĀNS AR IZMANTOŠANAS APROBEŽOJUMIEM



ŠĪ DETĀLPLĀNOJUMA RISINĀJUMI ATBILST LATVIJAS BŪVNORMATĪVIEM, KĀ ARĪ CITU NORMATĪVO AKTU PRASĪBĀM

DETĀLPLĀNOJUMA PROJEKTA VADĪTĀJS IVARS TOMSONS
(VĀRDS UN UZVĀRDS)
1-00427
(SERTIFIKĀTA NR.)
 25.06.2019 (DATUMS) (PARAKSTS)

ŠĪ DETĀLPLĀNOJUMA RISINĀJUMI ATBILST 2014. GADA 14. OKTOBRA MK NOTEIKUMIEM NR. 628 "NOTEIKUMI PAR PAŠVALDĪBU TERITORIJAS ATTĪSTĪBAS PLĀNOŠANAS DOKUMENTIEM", KĀ ARĪ LATVIJAS BŪVNORMATĪVIEM, TN UN CITĀM NORMATĪVO AKTU PRASĪBĀM

DETĀLPLĀNOJUMA PROJEKTA VADĪTĀJS IVARS TOMSONS
(VĀRDS UN UZVĀRDS)
1-00427
(SERTIFIKĀTA NR.)
 25.06.2019 (DATUMS) (PARAKSTS)

Pieņemtie apzīmējumi

Apzīmējumi	Nosaukums
	zemes gabala robežas
	detālplānojumā iekļautā teritorija
	esošais elektrokabelis
	7312050201 ekspluatācijas aizsargjoslas teritorija gar elektrisko tīklu kabelu līniju
	Baltijas jūras un Rīgas jūras līča krasta kāpu aizsargjosla (atbilstoši 07.06.2013 izstrādātajam apgrūtinājumu plānam)
	7315030100 Esošā servitūta ceļa zona
	Esošie servitūta ceļi, ceļi un brauktuves
	Servitūta ceļi, ceļi un brauktuves
	Plānotais ūdensvads
	Plānotais sadzīves kanalizācijas vads
	Plānotais elektrisko tīklu kabelis (0,4 kV)
	Plānotā ūdens ņemšanas vieta
	Plānotās bioloģiskās attīrīšanas ietaises
	Plānotā apbūve
	Ekspluatācijas aizsargjosla ap valsts ģeodēziskā tīkla punktu (kods 7316010105)

Teritorijas esošā izmantošana

Apzīmējums	Nosaukums
	Tūrisma un atpūtas teritorija DA2 1.204 ha
	Savrupmāju apbūves teritorija DZS 0.016 ha

Piezīmes:

- Detālplānojums izstrādāts par pamatu ņemot 2018 gadā izstrādātu topogrāfisko plānu Latvijas normālo augstumu sistēmā (LAS-2000,5), LKS-92 koordinātu sistēmā, kā arī zemes gabala robežu, situācijas un apgrūtinājumu plānu.
- Kartogrāfiskās pamatnes mērogs 1:500.
- Visa teritorija atrodas Aizsargājamo ainavu apvidus teritorijā, ja tā nav iedalīta funkcionālajās zonās (kods 731306000)

PIEZĪMES:

- LKS-92 koordinātu sistēma. Mēroga koeficients 1.00002105
- Latvijas normālo augstumu sistēma (LAS-2000,5).
- Uzmērīšana veikta 2018.gada 5. jūnijā, 1,43 ha platībā.
- Inženiertehniskās komunikācijas daļēji apsektas dabā un salīdzinātas apkalpojošajās organizācijās.
- Zemes vienību robežas ir attēlotas atbilstoši zemes kadastrālās uzmērīšanas un vietējā ģeodēziskā tīkla precizitātei un var nesakrist ar situāciju plānā.
- Ielu sarkanās līnijas attēlotas atbilstoši pašvaldības teritorijas plānojumam.
- Topogrāfiskie apzīmējumi attēloti atbilstoši MK 2012. gada 24. aprīļa noteikumu Nr. 281 1. pielikumam.
- Kadastra informācija lejupielādēta www.kadastrs.lv mājaslapā 08/06/2018 Kadastra datnes Nr. 934695.edoc
- Uzmērījums veikts balstoties uz parametrisko piesaisti Latpos bāzes stacijām izmantojot Trimble VRS Now korekcijas.

PROJ.VAD. Ivars Tomsons		Objekts: DETĀLPLĀNOJUMS NEKUSTAMAJAM ĪPAŠUMAM "SUSURI", (kad.nr.64780060557) PĒRKONE, NĪCAS NOVADS, NĪCAS PAGASTS.	Stadija: DP
Izstrādāja: Ivars Tomsons			Lapa: 3
			Lapu skaits: 3
			Pasūt.Nr.
			Faila nos.
			Mērogs: 1 : 1000
			Datums: 25.06.2019

IM Latvija

Reģ.Nr. 42103053038
 Certificēts mērnieks Ingus Kils
 Sertifikāta Nr. BC-333
 Matrožu iela 5 - 4
 Liepāja LV-3401
 tālr. 29113762
 e-pasts: imlatvija@gmail.com
 www.topo.lv

Vadītājs	I.Kils	18.06.2018.
Mērnieks	I.Kils	18.06.2018.

Objekts: "Susuri" Nīcas pag. Nīcas nov.

Pasūtītājs: Viola Grīnbarte

Topogrāfiskais plāns

Mērogs 1:500

Objekta ID 57/T2018

Lapas 1

Lapa 1